

Snížením spotřeby masa a mléčných výrobků výrazně pomůžeš klimatu.



**Přidej si rostliny:
čtyři dny v týdnu jez
pouze bezmasá jídla.**



**Proměň svůj jídelníček:
dej více prostoru
zelenině, luštěninám
a obilninám.**



**Nauč se vařit zdravě,
chutně a jednoduše i bez
masa: mrkni na food
bloggery a vyzkoušej
cool recepty.**

Chcete vědět víc?

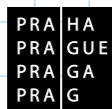
1. Podívej se na animovaný spot o vlivu hovězího na klima



2. Zapoj se do Kampaně obyčejného hrdinství:

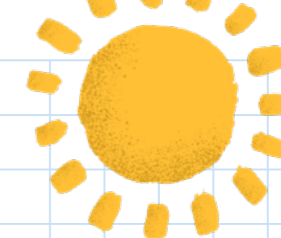


3. Mrkni na rady z Menu pro změnu:



Koukni na ekoskola.cz a ucimoklimatu.cz

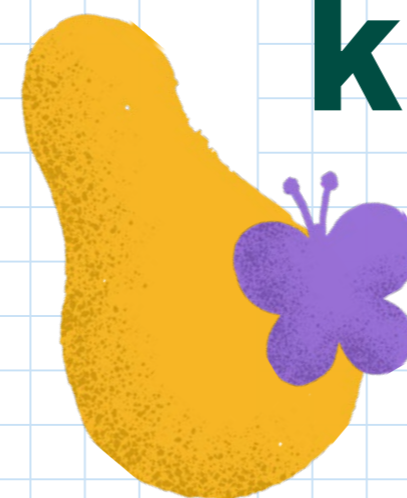
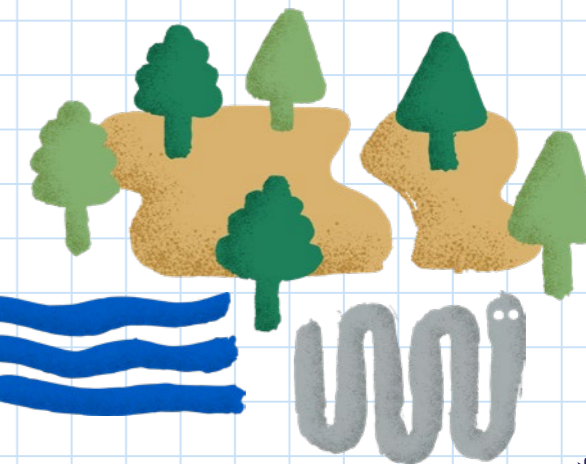
**Maso?
Mléko?
Sýry?**



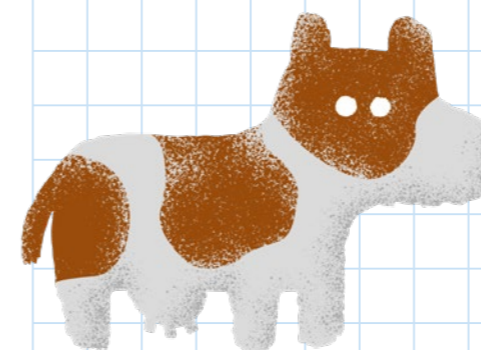
#ekoškola



jídlem za lepší klima



Věděli jste, že chov hospodářských zvířat zatěžuje klima víc než všechna letadla, lodě, auta a vlaky na světě?



Ty krávo!



Ano, je to tak, protože:

- Žvýkáme, krkáme a prdíme*;
- Lidé zabírají hodně půdy na výrobu našeho krmení;
- Kvůli nám mizí velké plochy lesa.



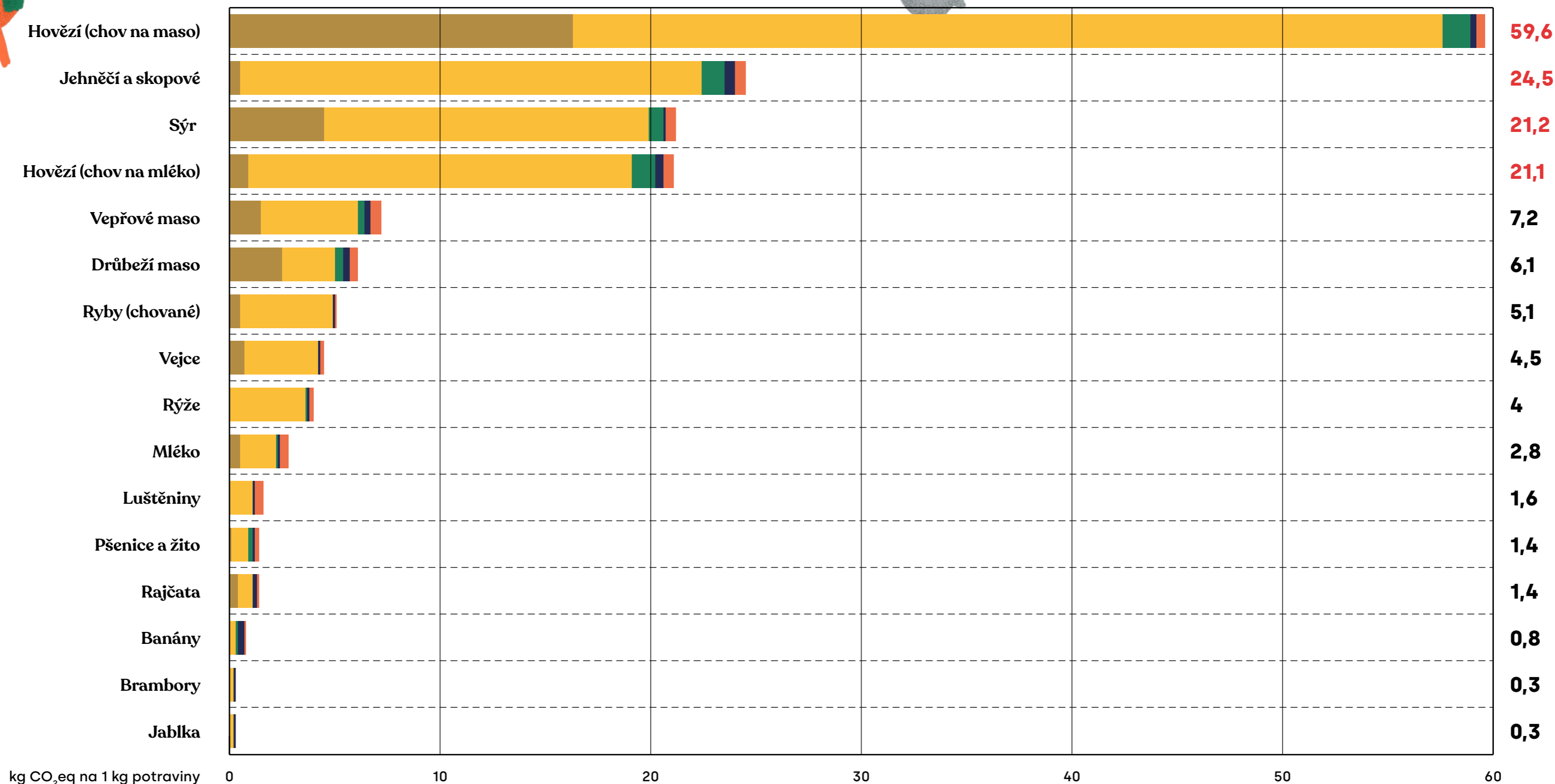
Než u vás na stole skončí kilogram hovězího masa, uvolní se do ovzduší v průměru 59,6 kilogramu skleníkových plynů.

* uvolňujeme totiž metan, který je 27-30krát horší pro klima než oxid uhličitý, jak uvádí poslední zpráva IPCC.

Vliv produkce potravin na klima

Během chovu, pěstování, hnojení, dopravy i zpracování vznikají při produkci potravin skleníkové plyny. Z grafu vyčtete průměrnou hmotnost vypuštěných emisí v kilogramech CO₂ eq¹ na jeden kilogram potravin, které se běžně v ČR konzumují².

Pokud chcete svým jídelníčkem přispět k ochraně klimatu, omezte spotřebu potravin, které se v grafu umístily nejvýše.



Vliv na půdu a její schopnost vázat uhlík
Snížení schopnosti krajiny vázat uhlík kácením lesů, intenzivním pastevectvím, orbou a záborem půdy atd.



Chov a pěstování Výroba krmiv pro zvířata, výroba hnojiv pro rostliny, emise z hnoje, emise produkované přímo zvířaty, jako je říhání krav atd.



Zpracování potravin
Přeměna surovin na prodávané produkty, např. zpracování obilovin na chléb.



Doprava
Zahrnuje dopravu z farmy až do obchodu



Balení a prodej
Výroba obalů a balení zboží, spotřeba energie v prodejnách na chlazení atd.

¹ CO₂eq, tzv. ekvivalent oxidu uhličitého, je přepočítání skleníkových plynů, včetně metanu a oxidu dusného, na množství CO₂.
² Hodnoty vycházejí z mezinárodního výzkumu: Poore, J., & Nemecek, T. (2018). Reducing food's environmental impacts through producers and consumers. Science.